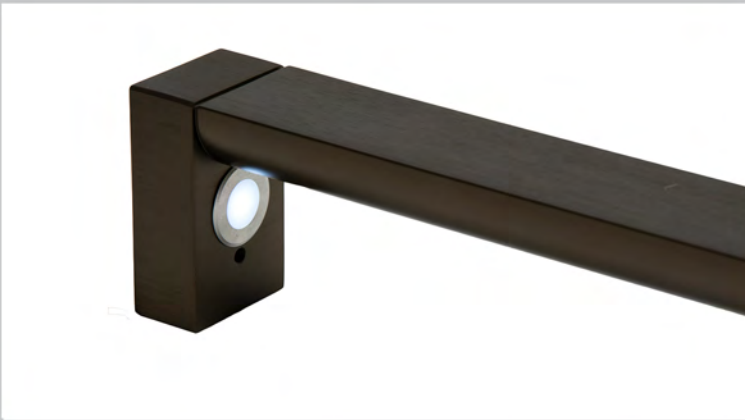


HISKA

Edelstahl und Mehr.

SG- 166.10 eloxiert E6 / C35 Schwarz Option Beleuchtung



SG- 166

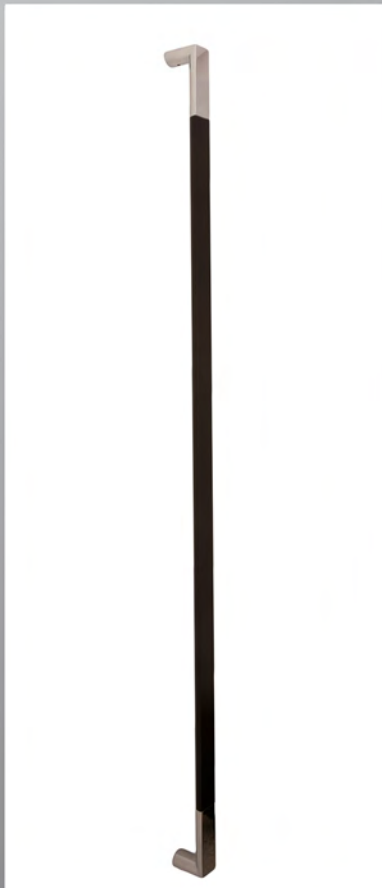
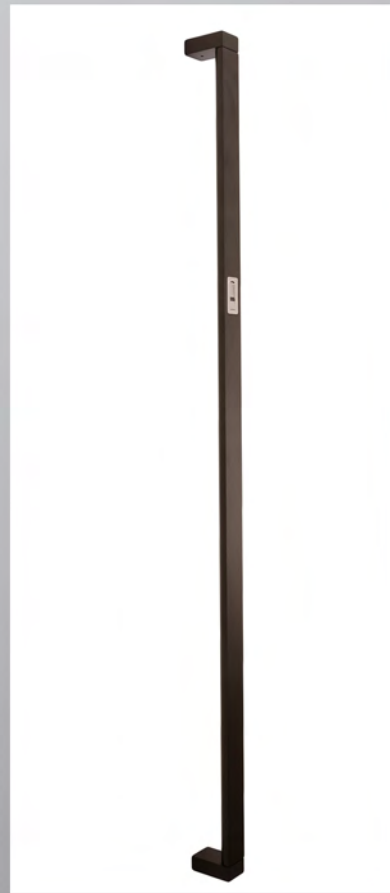
Halbrunder Tür und Stoßgriff aus eloxiertem Aluminium und eloxierten Endstücken.

Vorbereitet für Fingerscanner Ekey arte*.

Optionen Beleuchtung

Abmessung:

Achsmaß nach Kundenwunsch bis max. 1800mm



SG- 170.50 eloxiert E6 / C35 Schwarz Endstück poliert



SG- 170

Halbrunder Tür und Stoßgriff aus eloxiertem Aluminium, mit Endstücken aus Edelstahl.

Option Einlegestreifen als Dekorelement

Abmessung:

Achsmaß nach Kundenwunsch bis max. 1200mm

* Im Lieferumfang ist das Verbindungskabel enthalten

NEUHEITEN 2015